

OPIS

1. Nazwa nadana zamówieniu przez zamawiającego:

Modernizacja elewacji budynku administracyjnego budynku Wojewódzkiego Specjalistycznego Szpitala Dziecięcego im. św. Ludwika przy ul. Podlesie 173 w Radziszowie wraz z modernizacją drogi do wejścia głównego polegającej na wstawieniu krawężnika i wymianie balustrady

2. Przedmiot i zakres opracowania

Przedmiotem opracowania są warunki wykonania i odbioru wszystkich robót budowlanych związanych z w/w inwestycją.

Opracowanie obejmuje swoim zakresem remont elewacji budynku administracyjnego wraz z wymiana barierki i wstawieniu krawężnika wzdłuż drogi dojścia do wejścia głównego budynku Wojewódzkiego Specjalistycznego Szpitala Dziecięcego im. Św. Ludwika w Krakowie - jednostka zlokalizowana przy ul. Podlesie 173 w Radziszowie.

Głównym celem inwestycji jest poprawa parametrów technicznych, charakterystyki energetycznej, walorów wizualno-użytkowych istniejącego budynku.

3. Szczegółowy opis prac:

- a) Wstawienie krawężnika drogowego na ławie betonowej z oporem wzdłuż dojścia głównego z uzupełnieniem ubytków asfaltu,
- b) Demontaż istniejącej i wstawienie nowej balustrady ze stali nierdzewnej zgodnej ze wzorem balustrad istniejących
- c) Uzupełnienie humusu z odsianiem trawą
- d) Wykonanie docieplenia na brakujących ścianach budynku administracyjnego styropianem o grubości 12 cm wraz z wyprawą elewacyjną
- e) Malowanie ścian na kolor zgodny z budynkiem głównym Szpitala
- f) Wymiana obróbek blacharskich i parapetów okiennych zewnętrznych
- g) Malowanie istniejących krat
- h) Uzupełnienie i naprawa pęknięć ścian
- i) Dostosowanie instalacji odgromowej po dociepleniu
- j) Wywóz i utylizacja gruzu i śmieci powstałych przy remoncie.

4. Roboty tymczasowe, prace towarzyszące oraz sposób ich rozliczania.

Koszt wykonania robót tymczasowych oraz prac towarzyszących obciąża wykonawcę. Wykonawca obowiązany jest uwzględnić te koszty w cenie oferty w robotach podstawowych przyjmując w odpowiedniej wysokości wskaźnik kosztów ogólnych.

4.1 Roboty tymczasowe:

Zakres i charakter robót tymczasowych zależeć będzie od przyjętej przez wykonawcę organizacji robót budowlanych, zastosowanych konkretnych technologii, organizacji zaplecza budowy oraz przyjętych metod ochrony budynku i Użytkowników przed negatywnymi skutkami prowadzonych działań. Wykonawca obowiązany jest ustalić zakres i charakter robót tymczasowych wykorzystując własne doświadczenie oraz w oparciu o informacje i wymagania zamawiającego w zakresie uprawnień, obowiązków wykonawcy jak również granic przekazywanego do dysponowania placu budowy.

4.2 Roboty towarzyszące:

Należy uwzględnić roboty towarzyszące nie wymienione w umowie, lecz podlegające świadczeniom umownym oraz roboty specjalne podlegające świadczeniom w przypadku, jeśli są wyraźnie wyszczególnione w opisie robót.

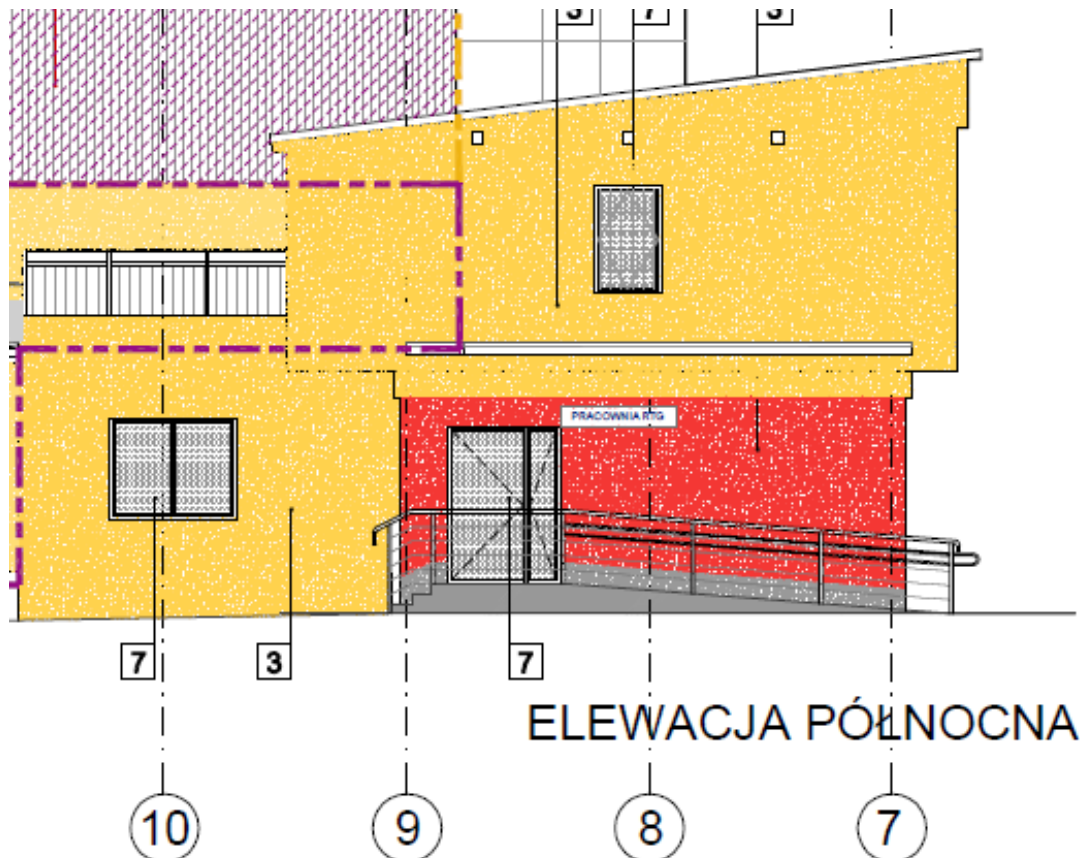
Do robót towarzyszących zalicza się wszystkie roboty, które należą do świadczeń umownych nawet w przypadku, jeśli nie są wymienione w umowie, m. innymi:

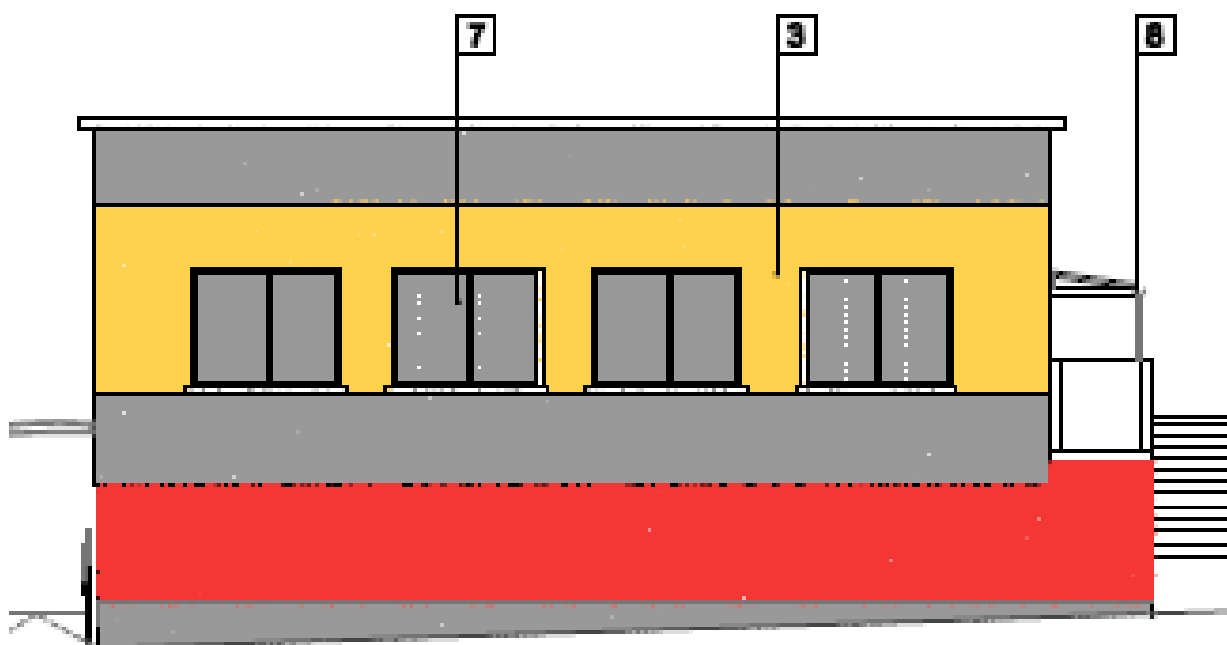
- pomiary do rozliczenia robót wraz z wykonaniem lub dostarczeniem przyrządów,
- działania ochronne zgodnie z warunkami bhp,
- oświetlenie i ogrzewanie pomieszczeń pracowniczych,
- dostarczenie materiałów eksploatacyjnych,
- utrzymywanie drobnych urządzeń i narzędzi,
- przewóz materiałów do miejsc ich wykorzystania,
- zabezpieczenie robót przed wodą odpadową,
- usuwanie odpadów z obszaru budowy oraz usuwanie zanieczyszczeń, wynikających z robót wykonywanych przez wykonawcę,
- dokumentację powykonawczą.

Prowadzone prace będą odbywały się przy czynnym obiekcie szpitalny, należy uwzględnić sposób zabezpieczenia aby zapewnić bezpieczeństwo pacjentów, pracowników szpitala oraz pracowników Wykonawcy.

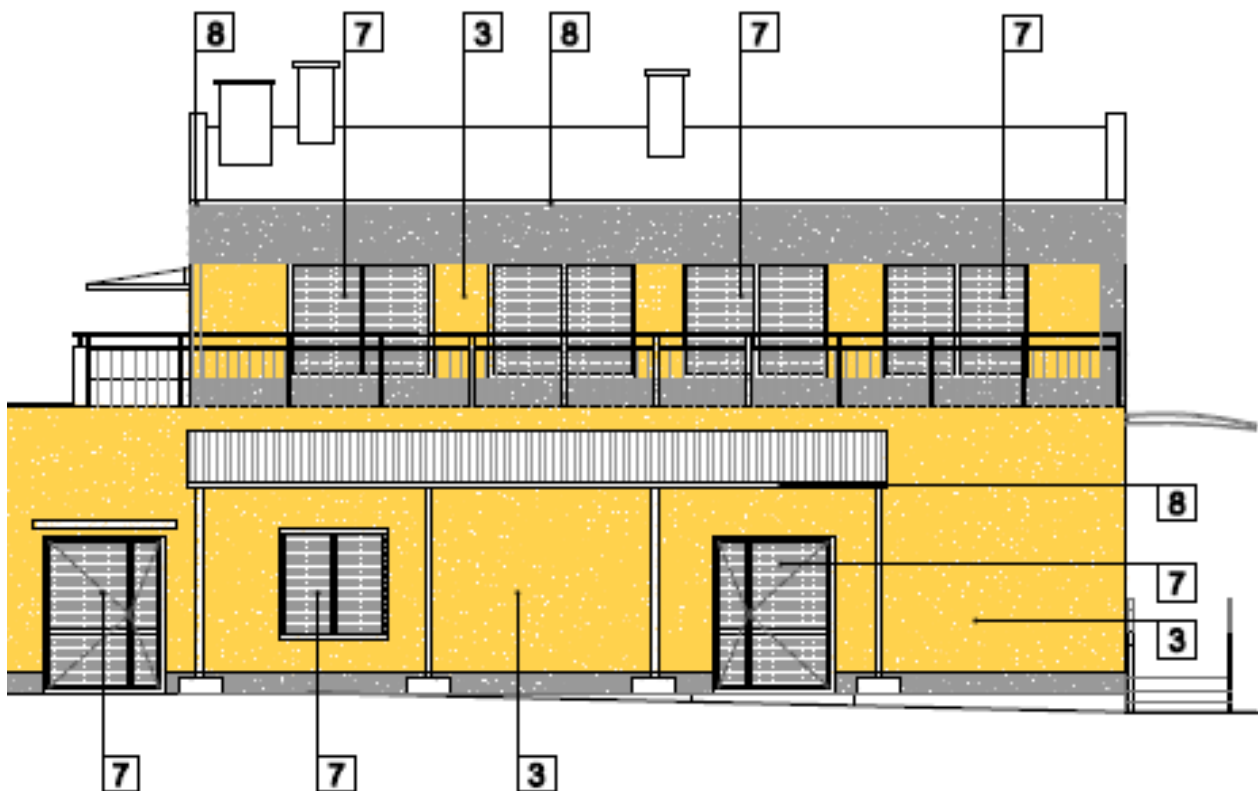
5. Widok poszczególnych elewacji, rzuty i przekroje:

Ponizsze rysunki mają charakter poglądowy. Wszystkie pomiary należy wykonać w terenie istniejącym. Kolorystyka elewacji powinna być dopasowana do istniejącego budynku głównego.

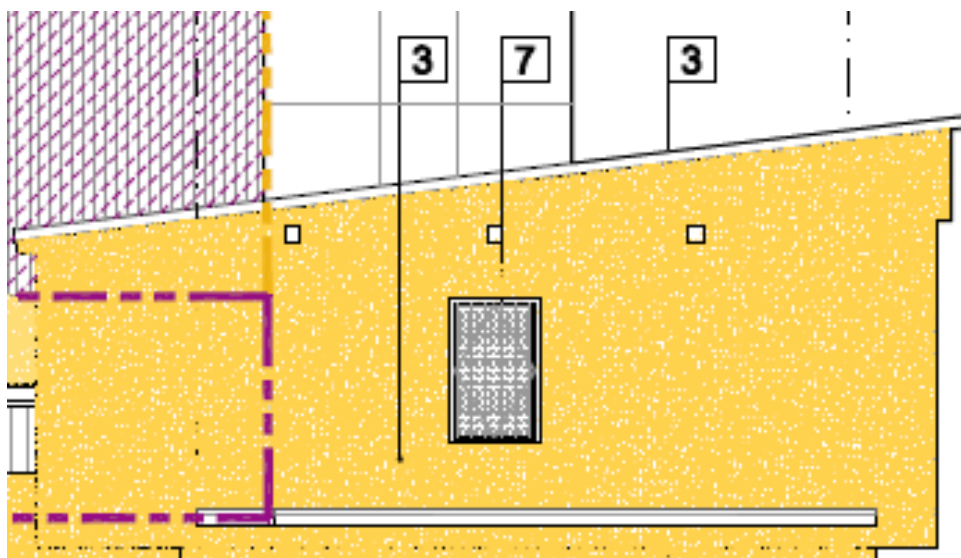




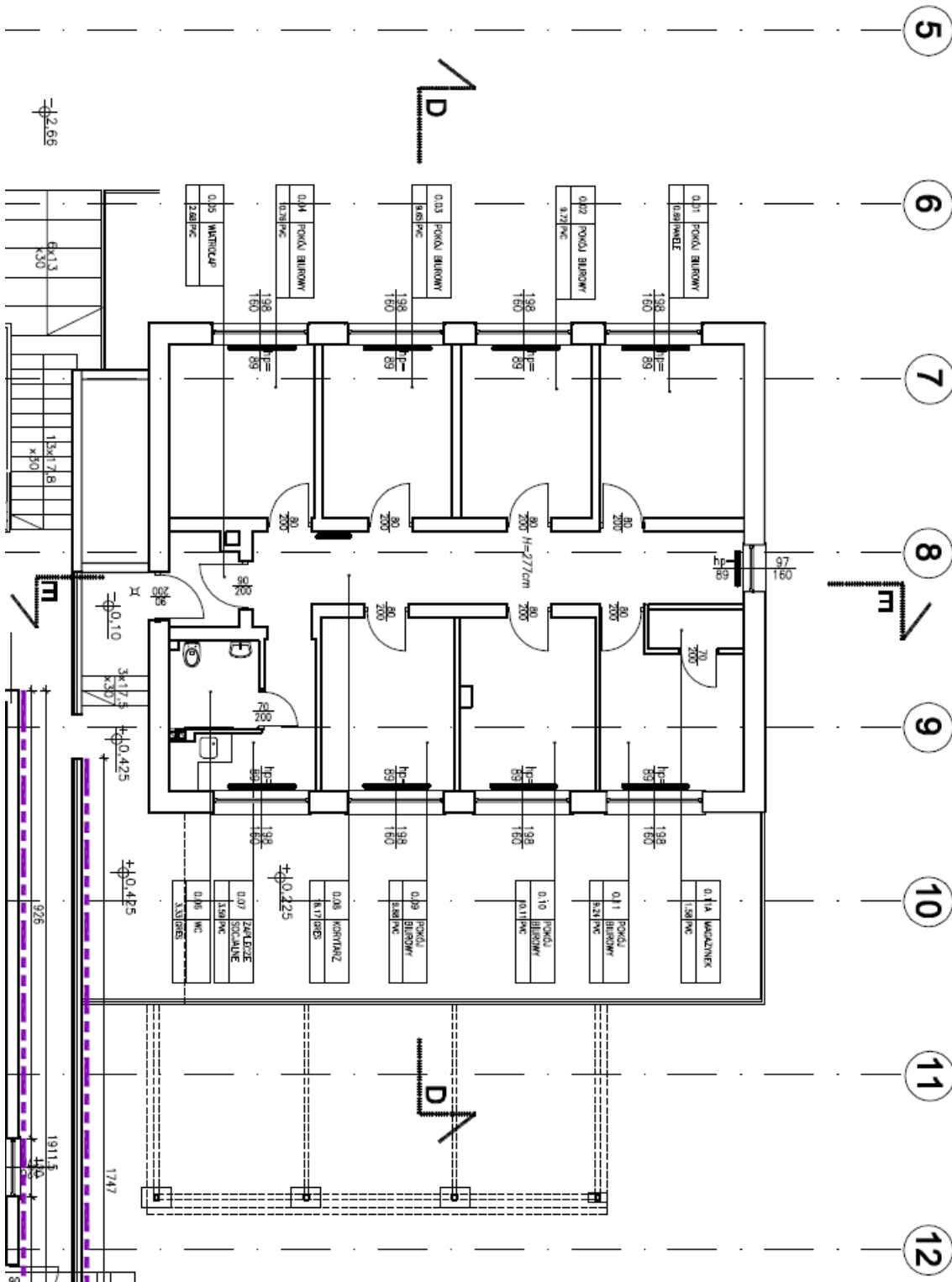
ELEWACJA ZACHODNIA



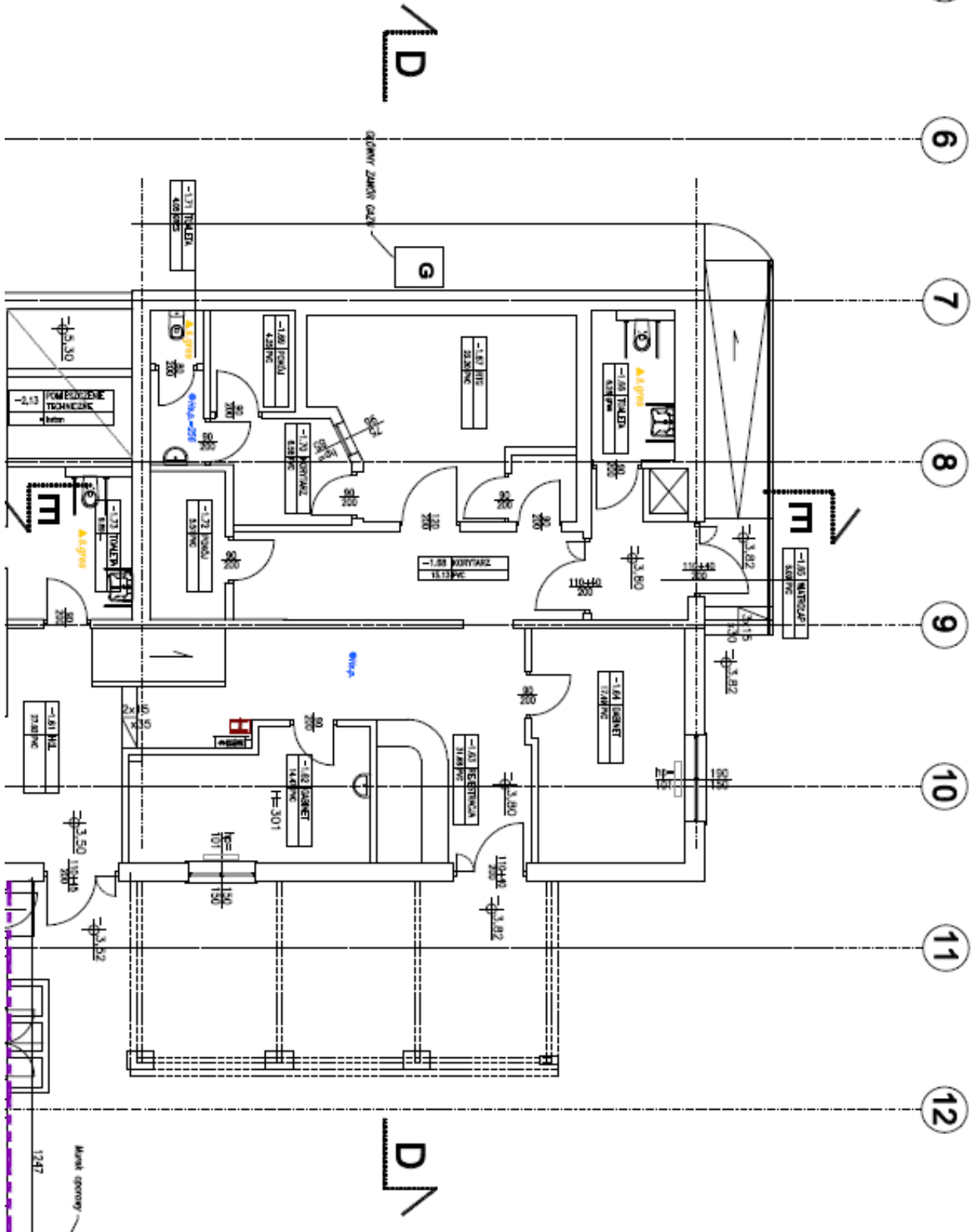
ELEWACJA WSCHODNIA



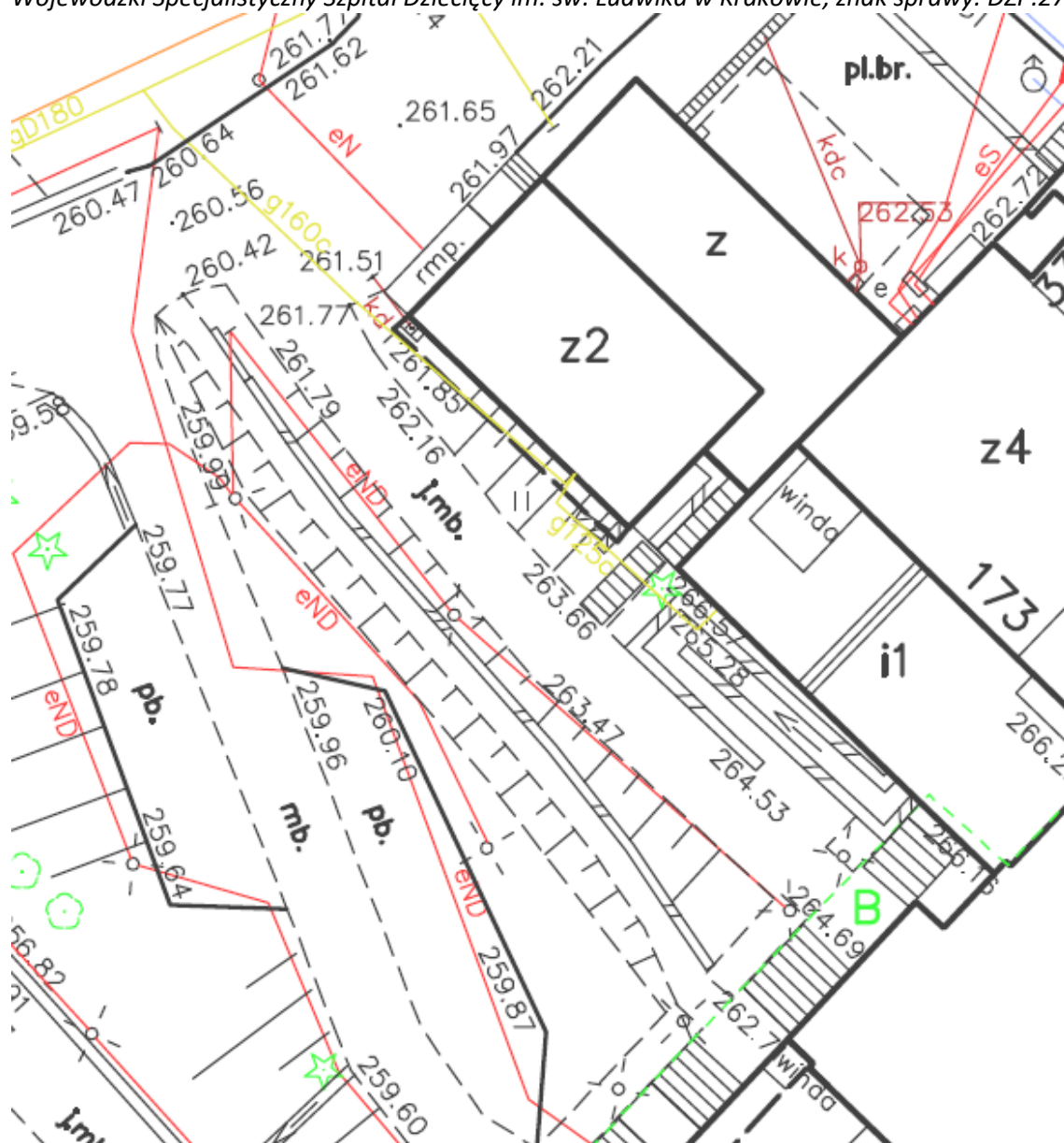
ELEWACJA POŁUDNIOWA



RZUT NA POZ. ± 0,00



RZUT NA POZ. -3,50



Zagospodarowanie terenu dotyczące drogi dojazdowej do Szpitala – wymiana bariery i wykonanie nowego krawężnika